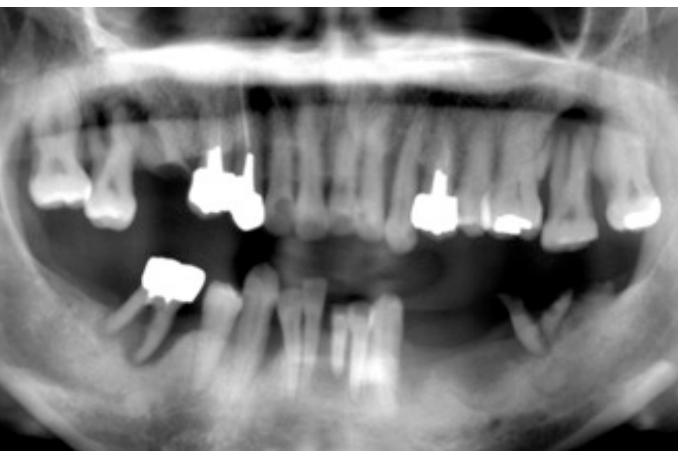


before



歯周病によって奥歯がなくなり、  
下の前歯によって突き上げられた  
上の前歯が前に出てきています。  
口を閉じようと思っても、前歯が  
ひっかって閉じれない状態です。

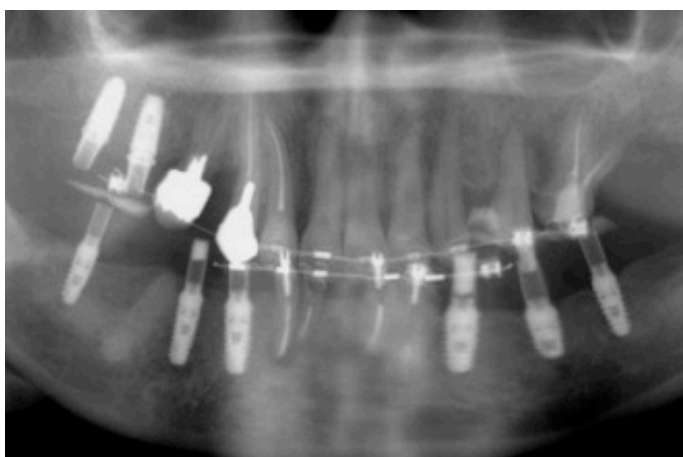


2011.3.5

process



インプラントによって奥歯の部分に  
歯を造り、矯正治療で歯並びを治して  
いきます。





after



矯正終了後、かぶせ物をやり直して  
治療終了。

