

before



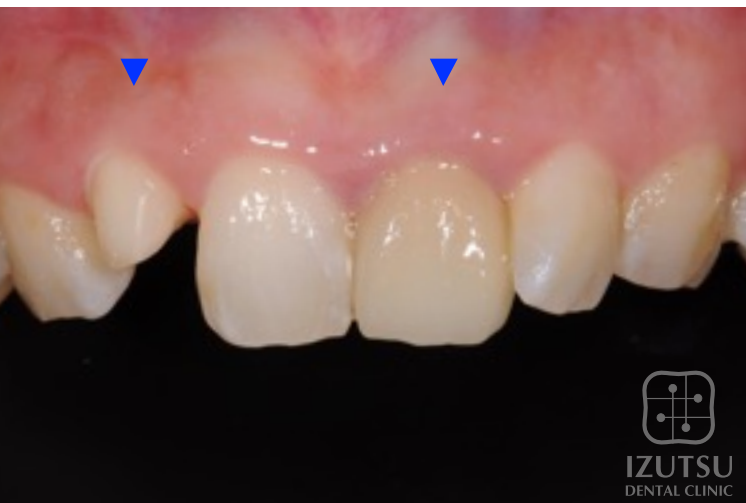
事故で前歯が欠けてしまいました。

process1



技工所にてワックスで治療後の歯の形のゴールイメージを作り、歯を削る量を考えます。

process2



process1で作った道具で歯の削る量を測りながら慎重に歯を削り、歯型をとります。仮歯をつけて帰っていただきます。

after



技工所で作製したセラミックのかぶせ物を装着。