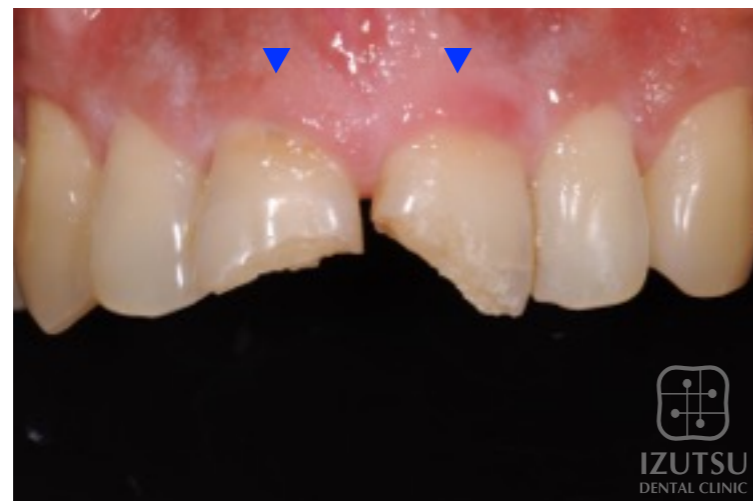


before



事故で前歯2本が欠けてしまいました。

process1



技工所にてワックスで治療後の歯の形のゴールイメージを作り、歯を削る量を測る道具を作製。

process2



process1で作った道具で歯の削る量を測りながら慎重に歯を削り、歯型をとります。仮歯をつけて帰っていただきます。

after



技工所で作製したセラミックのベニアを装着。