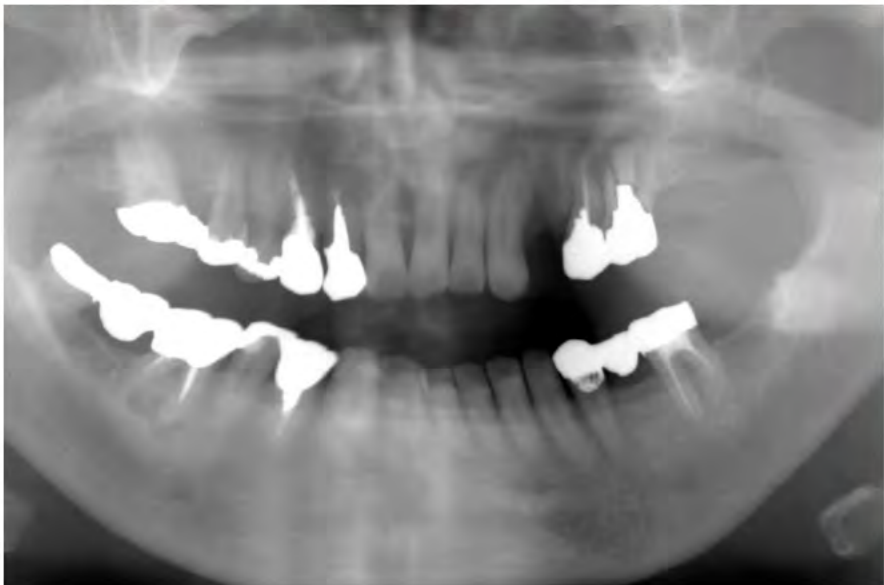
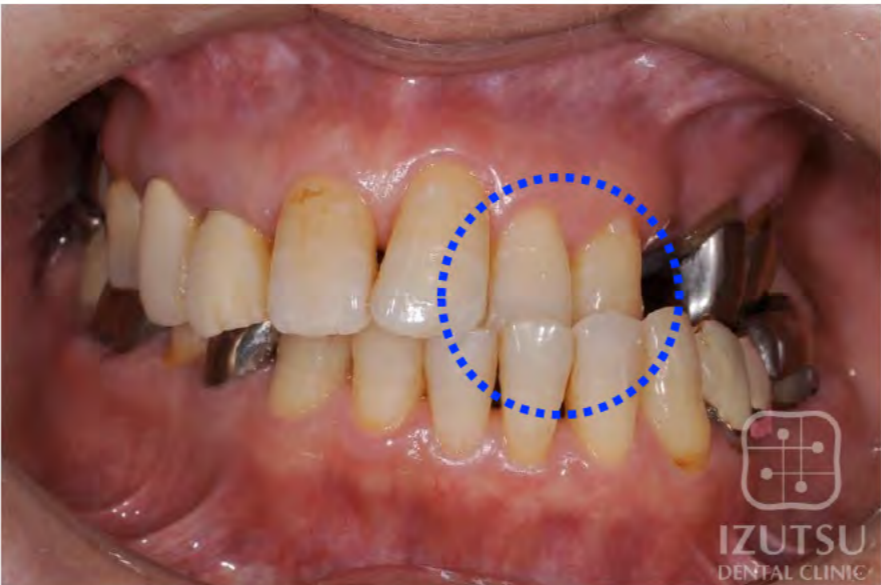


before



▲の部分は元々は無く、×の部分は、歯がボロボロでを抜かなくてはなりません。かみ合わせが悪いままでインプラント治療をしても長持ちしないので、インプラント治療と併行して矯正治療も行います。



process



矯正治療にてかみ合わせを整えていきます。



process



矯正後、必要箇所インプラントを埋入し、仮歯を使って噛み心地、見た目、発音が上手くいくように調整していきます。



after



仮歯の情報を元に作製したセラミック
クスの被せ物を装着し、治療終了。

