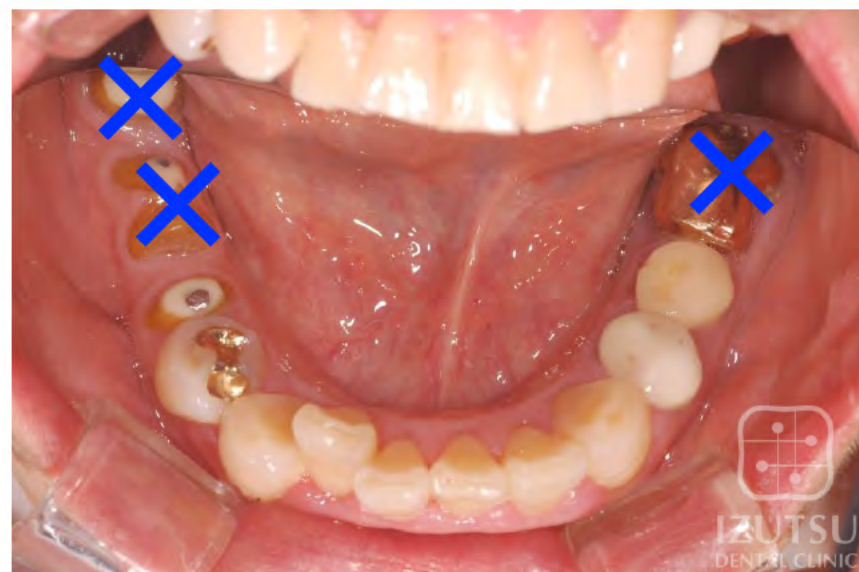


before

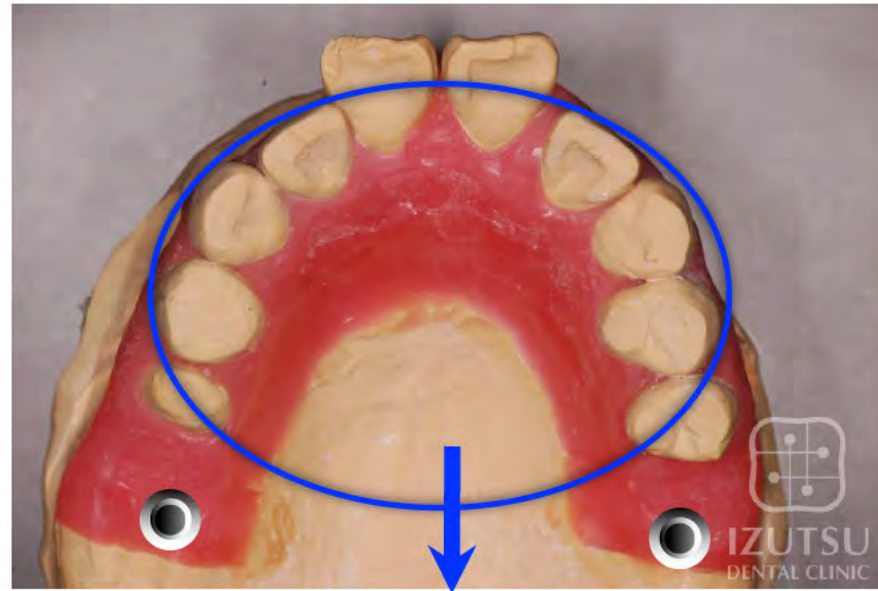


奥歯は虫歯が進んでおり、多くが抜歯しなくてはならない状態でした。

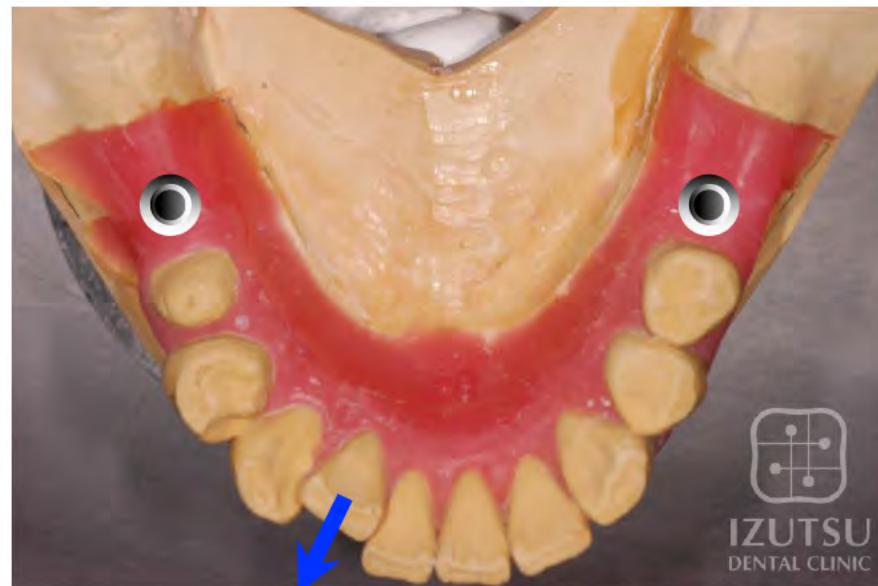




# process



患者さんのかみ合わせ通りに歯肉の部分をワックスにした模型を作り、矯正をして前歯を引っ込めて口元をキレイにするためにはどの位置にインプラントを埋入する必要があるかを考えます。





## process

ワックス上の歯を動かし、矯正後の前歯の位置とかみ合わせをシュミレーションします。これでインプラントを埋入する位置が決定しました。



# process



さらにその型をとって石膏模型を作り、奥歯をワックスで作ってシュミレーションしました。これが目指すべき、治療後の患者さんのお口の中の状態ということになります。

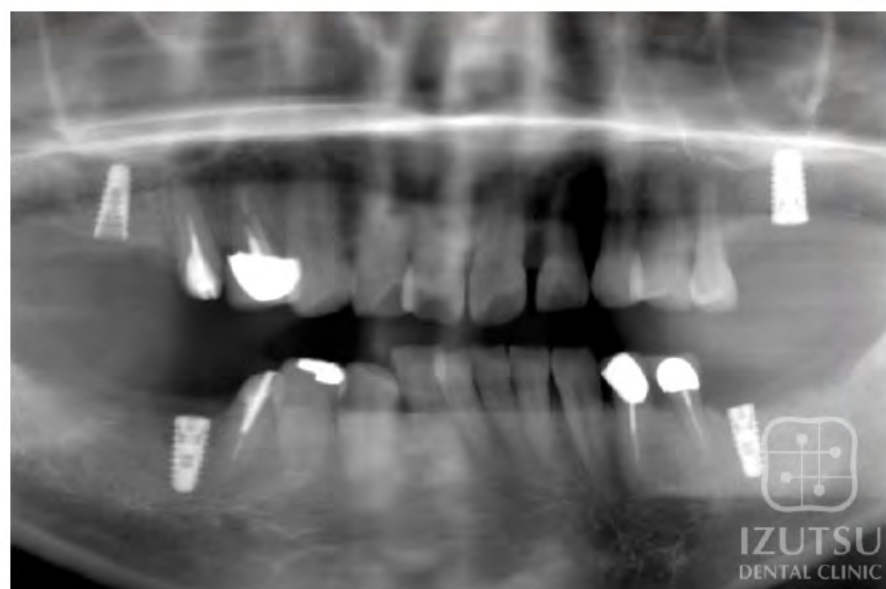




# process



予定した位置にインプラントを埋入し、その上に仮歯をとりつけ、いよいよ矯正治療に入っていきます。





process



矯正治療開始





# process



矯正治療が終わり、最終的なかぶせと同じ形のしっかりとした仮歯に置き換えて、見た目、かみ合わせのチェックを行います。





after



治療が終了しました。奥歯で出っ歯の状態が大きく改善しました。

